

A°BIRO

Blenkuš - Florijančič d.o.o.
 arhitekturno projektiranje
 Igriška 3, 1000 Ljubljana
 tel.: 01 4250443, fax: 01 4223255
 mail: info@abiro.net

Gradnja: Dozidava

Objekt: OŠ DRAGOTINA KETTEJA, Župančičeva ulica 7,
 6250 Ilirska Bistrica

Št. projekta, št. načrta: A106 122/2011

Naročnik: OBČINA ILIRSKA BISTRICA, Bazoviška cesta 14,
 6250 Ilirska Bistrica

Vodja projekta: dr. M. Blenkuš u.d.i.a.
 IZS: A - 1093

Načrt: NAČRT ARHITEKTURE

Odgovorni projektant: dr. M. Blenkuš u.d.i.a.
 IZS: A - 1093

Vista projektne dokumentacije: IDZ

Sodelavec / sodelavka: Anton Marr, u.d.i.a.

Risba: SITUACIJA

Direktor: M. Florijančič u.d.i.a.

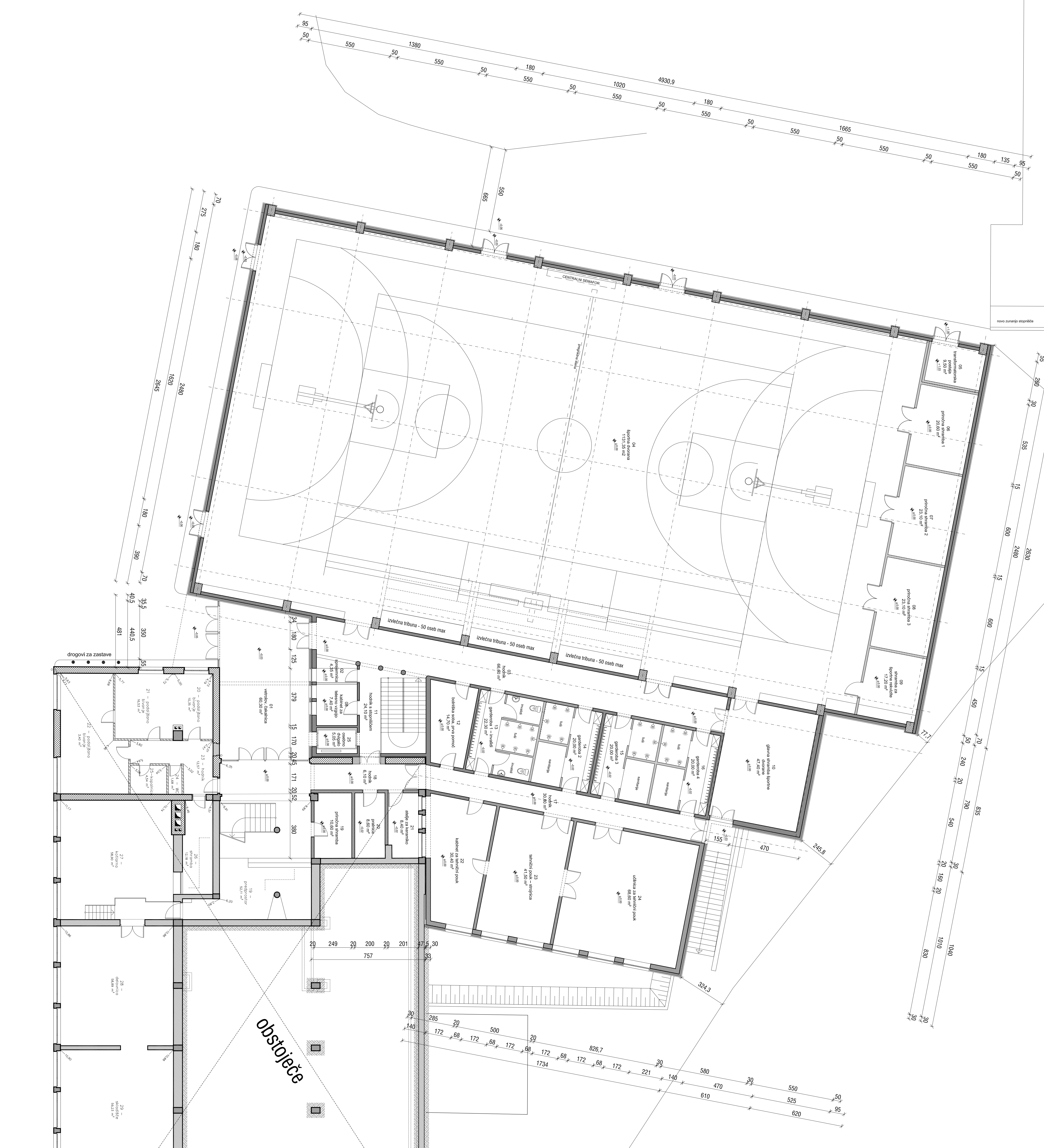
Merilo: M 1 : 500

Datum: oktober 2011

Relativna kota ±0,00 je kota praga sekundarnega vhoda v šolo.
 Absolutna kota praga je +414,75.

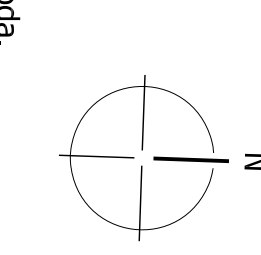


reševalna postaja



obstoječe

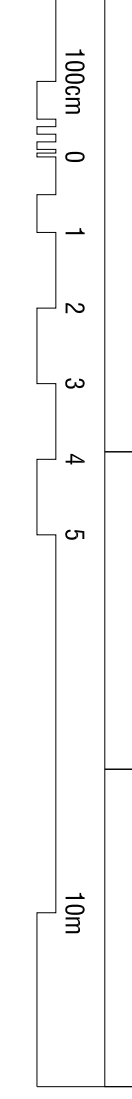
- Notinja stena - obstojča
- ▨ AB konstrukcija - obstojča
- ▩ Notinja stena
- ▧ AB konstrukcija
- ▦ Previdna stena
- ▤ Termozvočnica
- ▣ Fasada



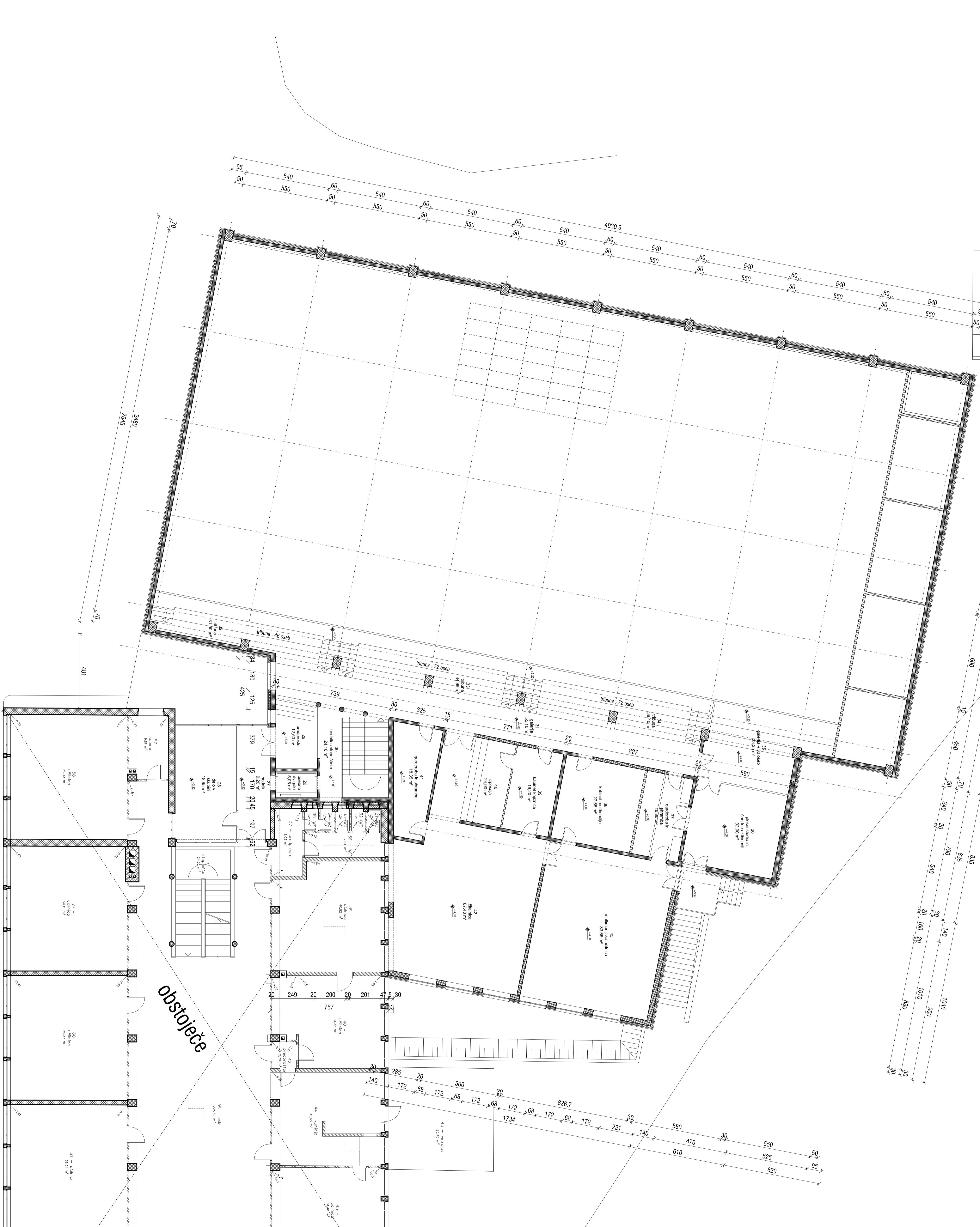
Kedšhina koda 30.00 je koda praga glavnega vhoda.
Ažurirana koda praga je 4111.150.

A. BIRO arhitekturno inženirsko društvo
Slovenija, Ljubljana, Štefana Jursa 15
tel. +386 (0)1 425 5454, faks +386 (0)1 425 5455
e-pošta: a.biro@abiuro.si, www.abiuro.si

Sl. projekta, št. in dat.:	A106_122 / 2011	Objekt:	OBŠIRNA REŠEVALNA POSTAJA, Štefana Jursa 15, Ljubljana
Višji projektant:	A. M. Klemenčič	Namen:	OBŠIRNA REŠEVALNA POSTAJA, Štefana Jursa 15, Ljubljana
Odgovorni projektant:	dr. M. Bregar	Nabavni:	MARČEK ARHITEKTURE
Sodelavec / podizvajalec:	IZS A. J. 1008	Viša projektna dokumentacija:	IDZ
Dizajner:	M. Bregar	Steno:	TIJANI KLETI - posaditev za šport
Datum:	november 2011	Merilo:	M 1 : 100
		St. list:	02



reševalna postaja



- LEGENDA:
- Novilna stena - obstoječa
 - AB konstrukcija - obstoječa
 - Novilna stena
 - AB konstrukcija
 - Prečna stena
 - Termoizolacija
 - Razpada

Projektna kota: +0.00 je kota praga glavnega vhoda.
Absolutna kota praga je +111.60.

ABIRO

Projekcija: **ABIRO**
Projekcija: **ABIRO**

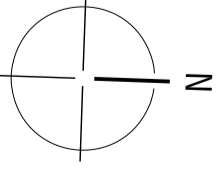
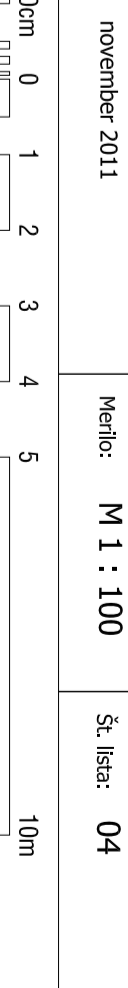
Sig. projekta, št. in vrsta: **A106 122 / 2011**

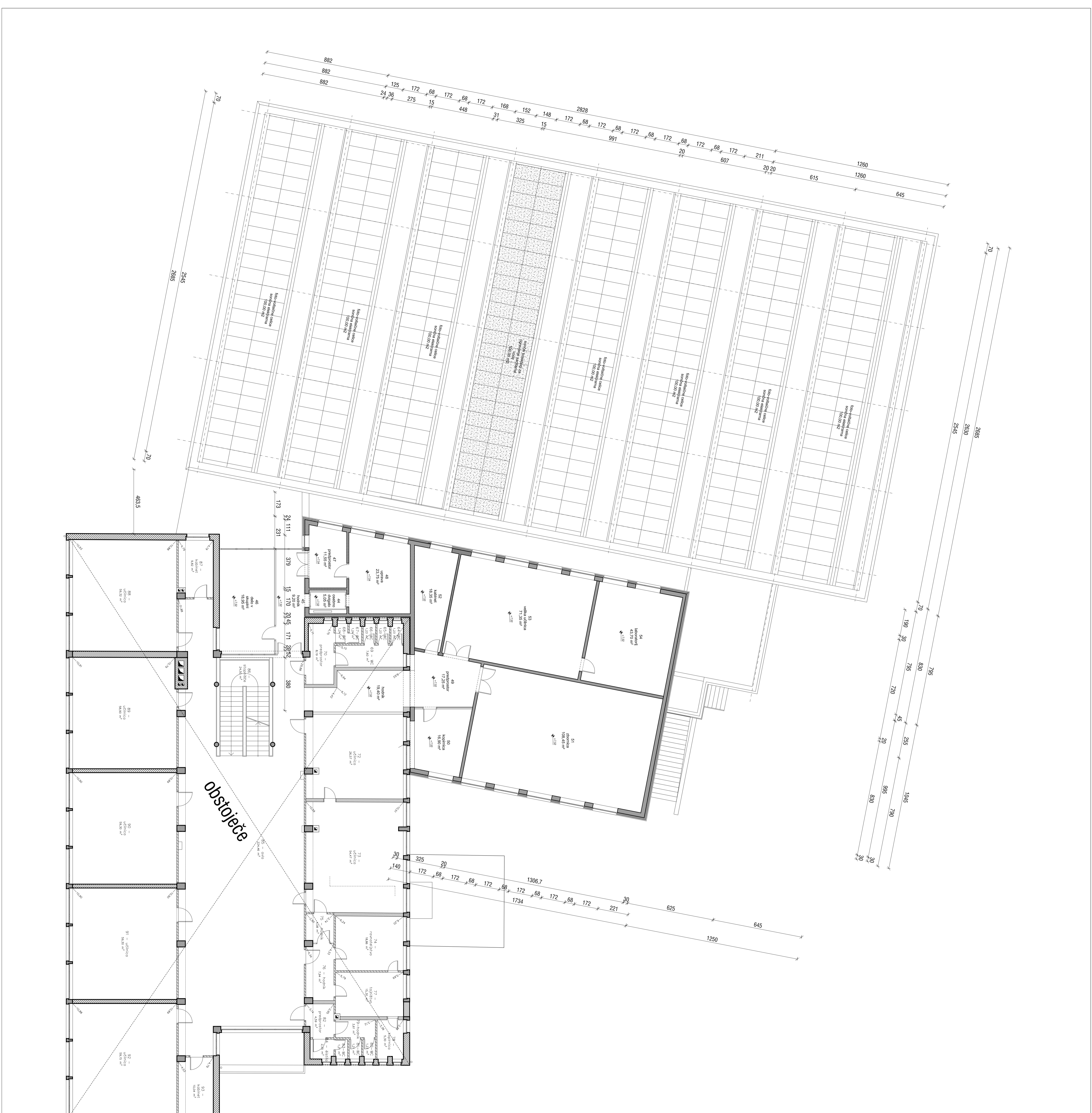
Vodja projekta: **dr. M. Štepec, arhitekt**

Obstoječi projektant: **dr. M. Štepec, arhitekt**

Sodelavec / posebej: **Arhitekturni inženirji**

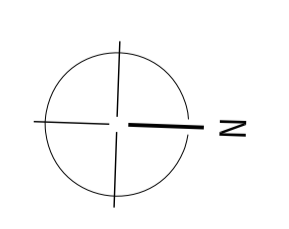
Datum: **november 2011**





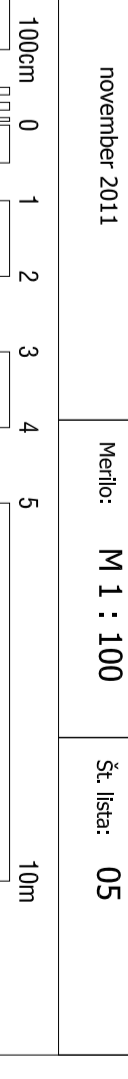
Obstoječe

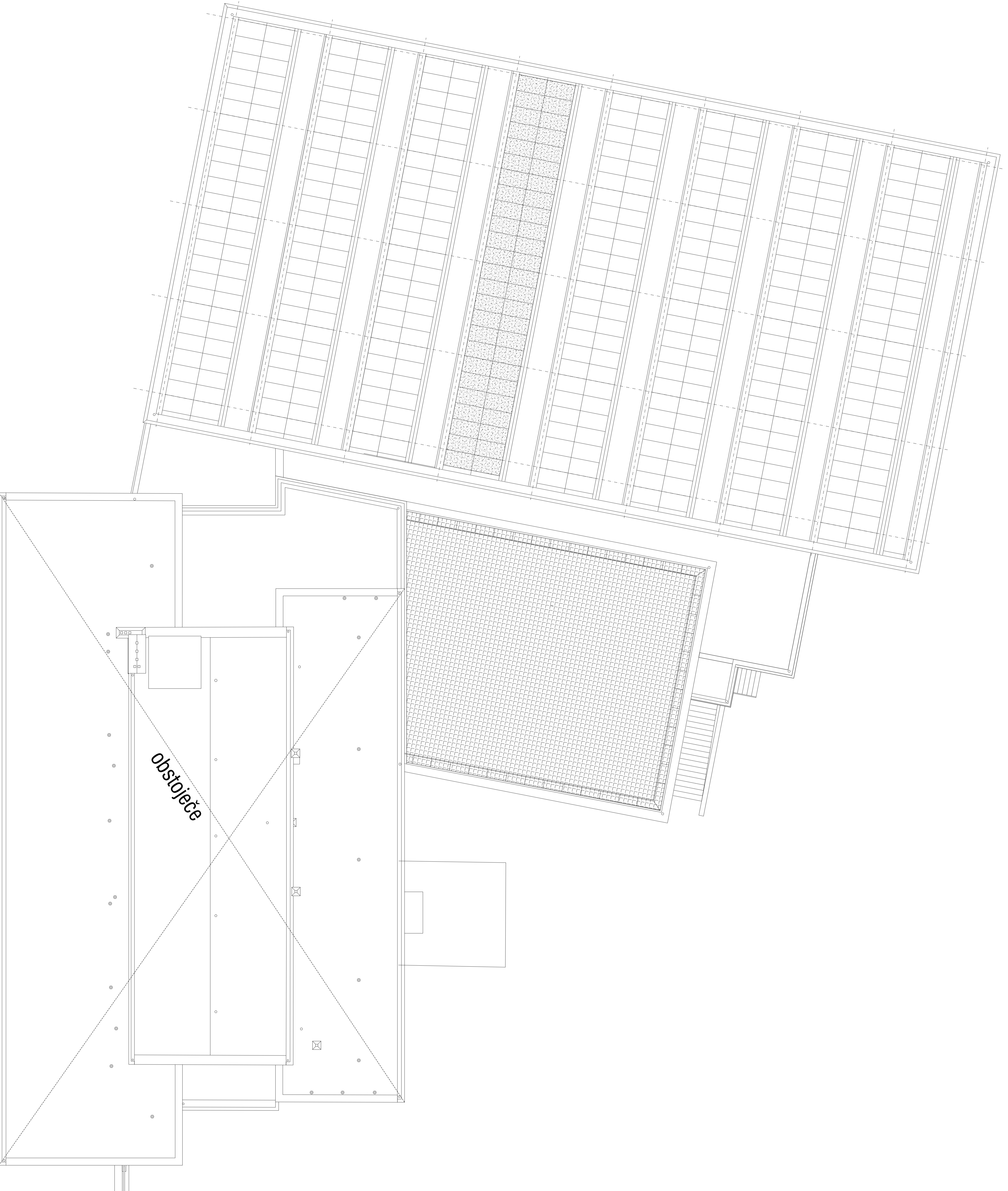
- LEGENDA:**
- Nočalna stena - obstoječa
 - AB konstrukcija - obstoječa
 - Nočalna stena
 - AB konstrukcija
 - Prečna stena
 - Prečna stena
 - Temozidnica
 - Fasada


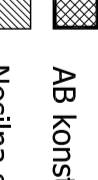

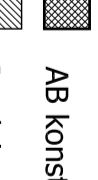

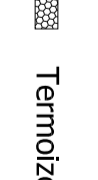
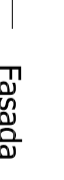


Podlagna kota +0.00 je kota praga glavnega vhoda.
Absolutna kota praga je +411.60.

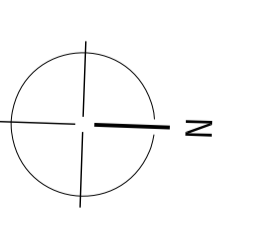
ABIRO		Projekt: ABIRO	
Sli projekta, št. in dat: A106 122 / 2011		Datum: november 2011	
Nad. projektant: dr. M. Štefanič, arhitekt		Ogled: dr. M. Štefanič, arhitekt	
Odgovorni projektant: dr. M. Štefanič, arhitekt		Mesto: 6200 Ljubljana, Slovenija	
Sodelavec / sodelavke: arh. M. Štefanič, arhitekt		Skupina: ABIRO	
Projektant: M. Štefanič, arhitekt		Mesto: Ljubljana, Slovenija	
Datum: november 2011		Skala: M 1 : 100	
		Str. št.: 05	





- LEGENDA:
-  Nočilna stena - obstoječa
 -  AB konstrukcija - obstoječa
 -  Nočilna stena
 -  AB konstrukcija
 -  Prečna stena
 -  Temeljoploščja
 -  Rasveta

Puljčeva koba +10.00 je koba preko glavnega vhoda.
 Absolutna koba pregla je +11.60.



ABIRO

Projekt: Puljčeva koba
 Datum: 11. 11. 2011

Sa projekta, št. invida: **A106 122 / 2011**

Uvodni projekt: **100**

Odgovorni projektar: **dr. M. Benčič**

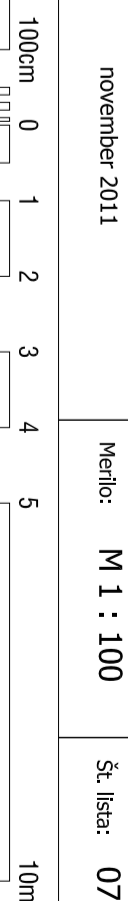
Sodelavec / sodelavke: **Zoran Klemenčič**

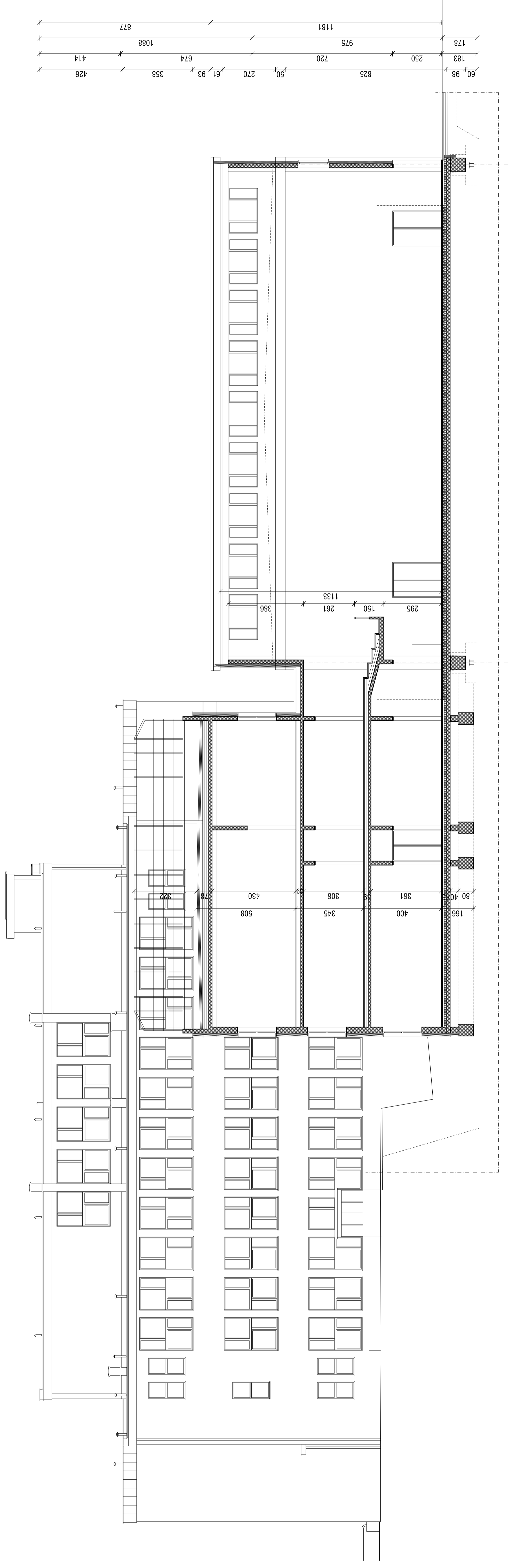
Projekt: **100**

Datum: **11. 11. 2011**

Projekt: **100**

Datum: **11. 11. 2011**

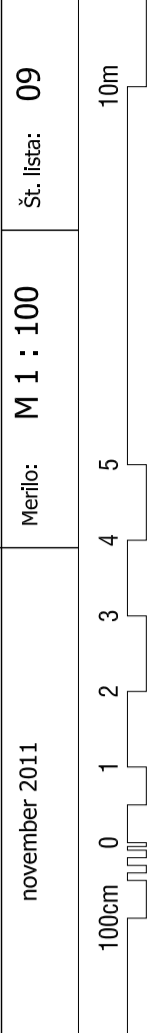


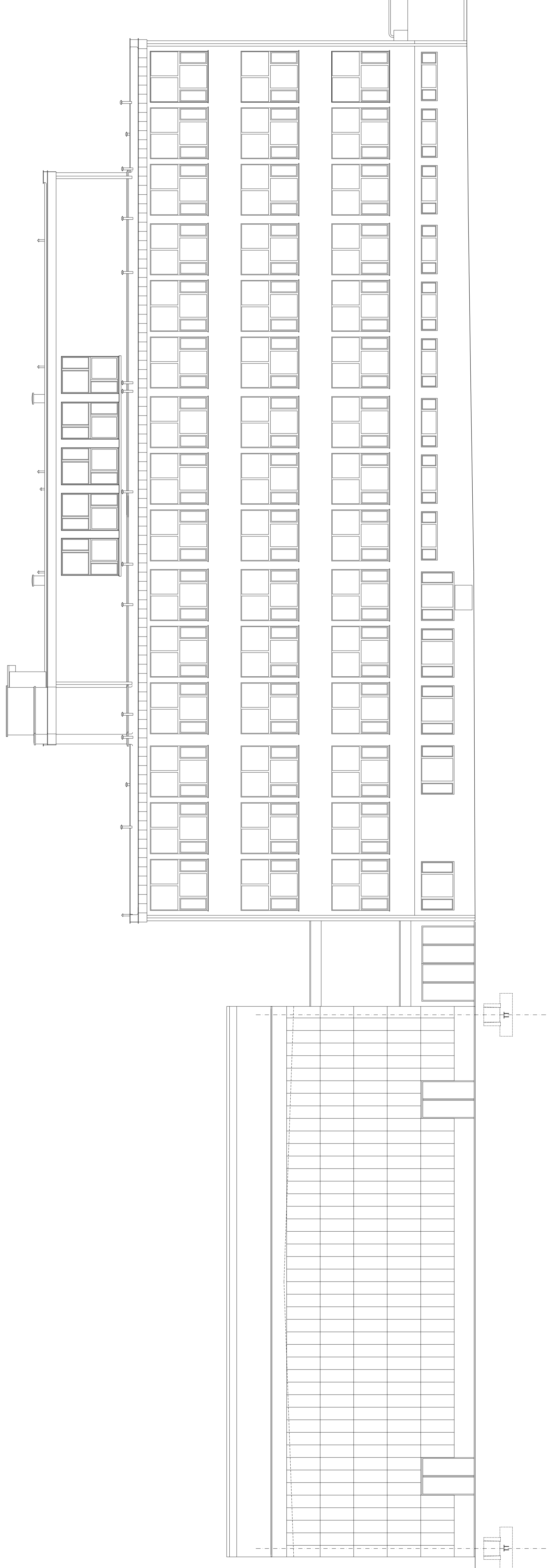


- LEGENDA:**
- Nosilna stena – obstojča
 - AB konstrukcija – obstojča
 - Nosilna stena
 - AB konstrukcija
 - Predelna stena
 - Termoozbojila
 - Fasada

Relativna kota ±0.00 je kota praga glavnega vhoda.
 Absolutna kota praga je +111,60.

A'BIRO <small>Arhitekturno inženjersko podjetje d.o.o. Založena leta 1993 Matije Gupca 11 1000 Ljubljana, Slovenija Tel: +386 (0)1 422 20 00 E: info@abiro.si</small>		Projekt: Drobilna, rekonstrukcija
St. projekta, št. volje:	A106 122 / 2011	Objekt: OŠ BRANČINA KETTERA, Šumihova ulica 7, 6250 Ilirija Bistrica
Velja projekat:	dr. M. Babičević, arhitekt I.Š. A. 1993	Naravnost: OŠČINA ILIRSKA BISTRICA, BEOVITA, cesta 14, 6250 Ilirija Bistrica
Odgovorni projektant:	dr. M. Babičević, arhitekt I.Š. A. 1993	INŠT: INŠTITUT ARHITEKTURE
Sodelavec / sodobnik:	Alison Hays, arhitekt	Vrsta projekta/dokumentacije: IDZ
Dizajner:	M. Babičević, arhitekt	Rešba: PREČNI PREZEC
Datum:	november 2011	Merilo: M 1 : 100
		Št. list: 09

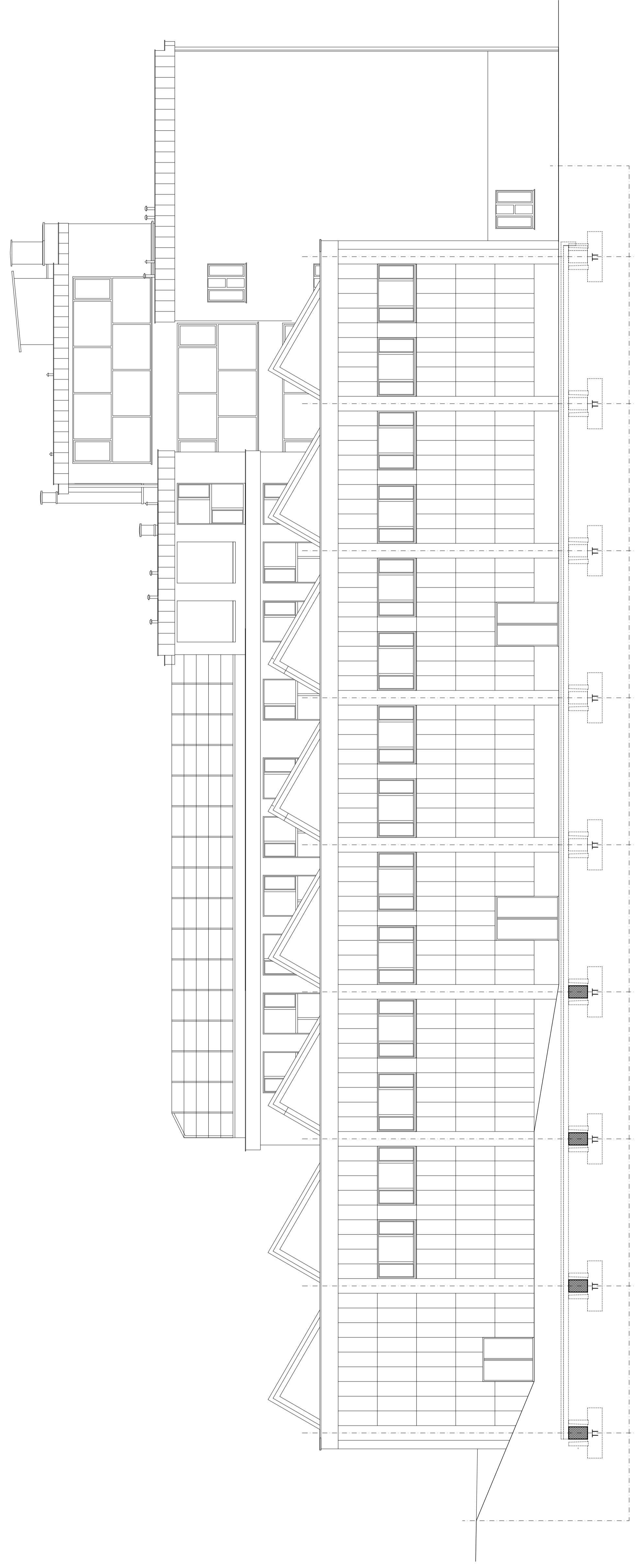




- LEGENDA:**
- Nosilna stena – obstojča
 - AB konstrukcija – obstojča
 - Nosilna stena
 - AB konstrukcija
 - Prečna stena
 - Termoozvožena
 - Fasada

Relativna kota +0,00 je kota praga glavnega vhoda.
 Absolutna kota praga je +411,60.

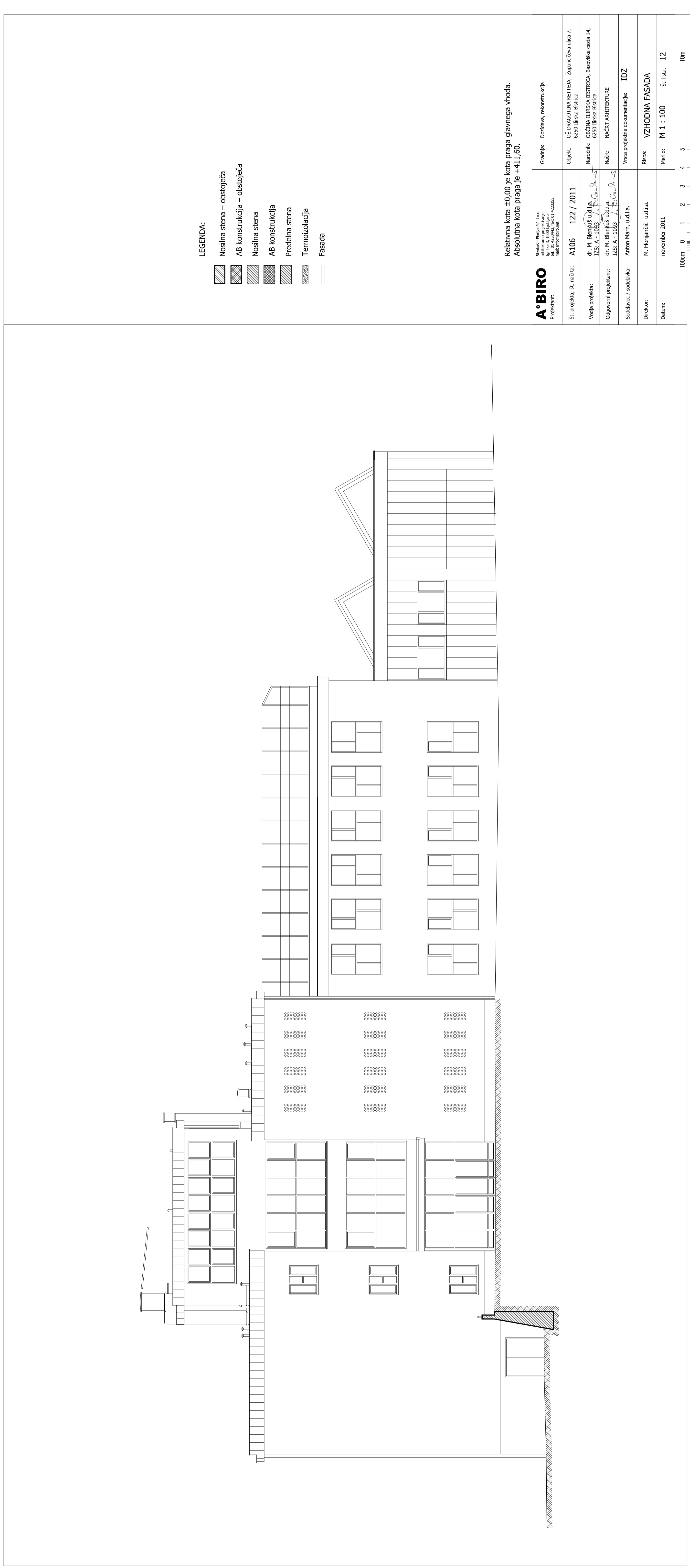
A°BIRO <small>Arhitekturni biro d.o.o. Ulica Matije Gupca 10 SI-1000 Ljubljana Tel: +386 (0)1 4222222</small>		Gruppa: Odstava, rekonstrukcija	
Št. projekta, št. verzije: A106 122 / 2011		Objekt: CE ENKOTNA KETTERA, Šumsko ulica 7	
Vodja projekta: dr. M. Benedek Čadež		Naslov: OBČINA LJUSKA, ISTRICA, BEOVAJA CESTA 14	
Odgovorni projektant: dr. M. Benedek Čadež		NADZ: NADZOR ARHITEKTURE	
Sodelavec / sodobnik: Alenka Ferenc, arh.		Vrsta projekta/dokumentacije: IDZ	
Dizajner: M. Praprotnik, arh.		Raba: JUŽNA FASADA	
Datum: november 2011		Merk: M 1 : 100	
100mm		0 1 2 3 4 5	
		[m]	










- LEGENDA:**
- Nosilna stena – obzobječa
 - AB konstrukcija – obzobječa
 - Nosilna stena
 - AB konstrukcija
 - Predehna stena
 - Termozobojka
 - Fascija

Relativna kota ±0,00 je kota praga glavnega vhoda.
Absolutna kota praga je +411,60.

A°BIRO <small>Arhitekturna biro za projektiranje in inženjerske storitve na področju inženjeringa</small>		Gradnja: Izobnova, rekonstrukcija	
Projektant: Št. projekta, št. verzije: A106 122 / 2011		Objekt: ČE NEKROVNA KETTLER, Zborniščina št. 7 6200 Binau, Švica	
Vođa projekta: dr. M. Birkhäuser, dipl. inž. arh.		Načelnik: ČECHA, I. LASKOVA, ESTERCO, Rozvojná cesta 14, 6200 Binau, Švica	
Odgovorni projektant: dr. M. Birkhäuser, dipl. inž. arh.		Nadiz: NACHZ ARCHITECTURE	
Sobornik / Izobnova: Arhitekt Miroš, št. 2/2011		Vrsta projekta: obnovitvena	
Direktor: M. Reberžič, inž. arh.		Risar: ZAHODNA FASADA	
Datum: november 2011		Merilo: M 1 : 100	
100cm		0 1 2 3 4 5 10m	



- LEGENDA:
-  Nosilna stena – oblozjena
 -  AB konstrukcija – oblozjena
 -  Nosilna stena
 -  AB konstrukcija
 -  Predehna stena
 -  Termozobednja
 -  Fascija

Relativna kota ±0,00 je kota praga glavnega vhoda.
Absolutna kota praga je +411,60.

A^oBIRO <small>Arhitekturno inženjersko podjetje za arhitekturne in inženjerske storitve</small>		<small>Gradnja: Drobna, razmnožila</small>	
Št. projekta, št. verzije: A106 122 / 2011		Opis: ČI NEKLOTNA KETTUA, žemljena eta 7	
Vodilni projekt: dr. M. BENEŠ ČUKIČ, I. R. ČUKIČ, I. ČUKIČ		Naravnost: ČIČHA LISOVA BISTVICA, Rovanjska eta 14	
Odgovorni projektant: dr. M. BENEŠ ČUKIČ, I. R. ČUKIČ, I. ČUKIČ		NČH: NČH ARHITEKTURE	
Sobitnik / lastnik: Arko Marj, s.p.		Vrsta projekta dokumentacije: IDZ	
Dizajnir: M. BENEŠ ČUKIČ, I. R. ČUKIČ, I. ČUKIČ		Risar: VZHODNA FASADA	
Datum: november 2011		Merk: M 1 : 100	
100cm 0 1 2 3 4 5		Št. list: 12	
		10cm	

