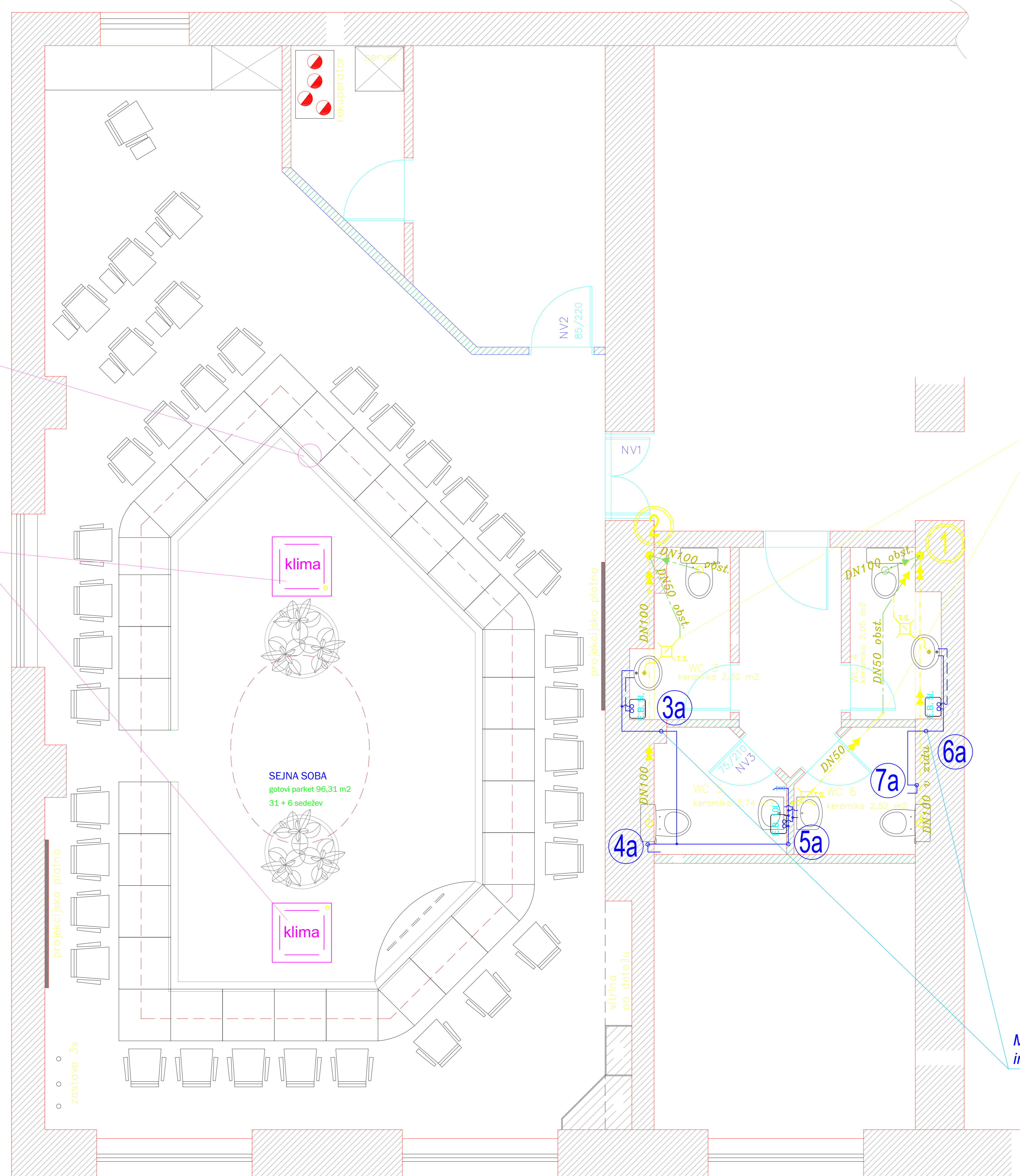


Mesto priključitve notranjih enot na inštalacijo obstoječe toplotne črpalke, ki se odstrani.

Inverterska reverzibilna klimatska naprava dvojček. 2 x notranja enota kasetne izvedbe za vgradnjo v spuščeni strop; "SANYO SPW-XDR184GH56"



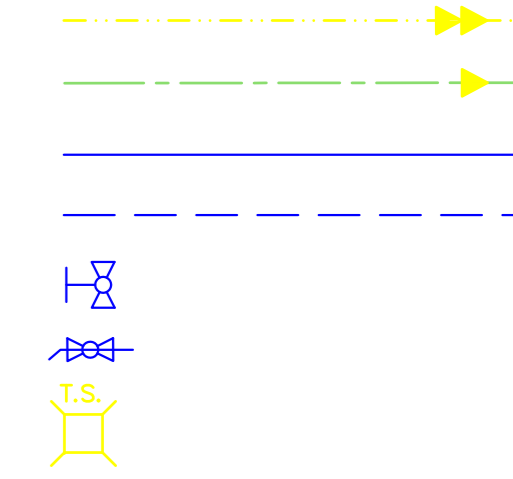
Mesto navezave novih odtokov na obstoječe horizontalne vode

Mesto navezave nove inštalacije na obstoječi razvod

Inverterska reverzibilna klimatska naprava.  
Zunanja enota; "SANYO SPW-CR364GVH56",  
nameščena na balkonu na mestu obsoječe, ki se odstrani.  
-gretje; 11,2 (2,2 - 12,5) kW  
-hlajenje; 10 (2,2 - 11,2) kW  
-U=220 V  
-I=15 A

LEGENDA:

- NOVI ODTOKI
- OBSTOJEČI ODTOKI
- VODOINSTALACIJA-HLADNA
- VODOINSTALACIJA-TOPLA
- PODOMETNA ZAPORNA ARMATURA
- PIPA S HITO SPOJKO ZA ZVIJAVO CEV
- TALNI IZTOK S PRETOČNIM SIFONOM



OPOMBA:

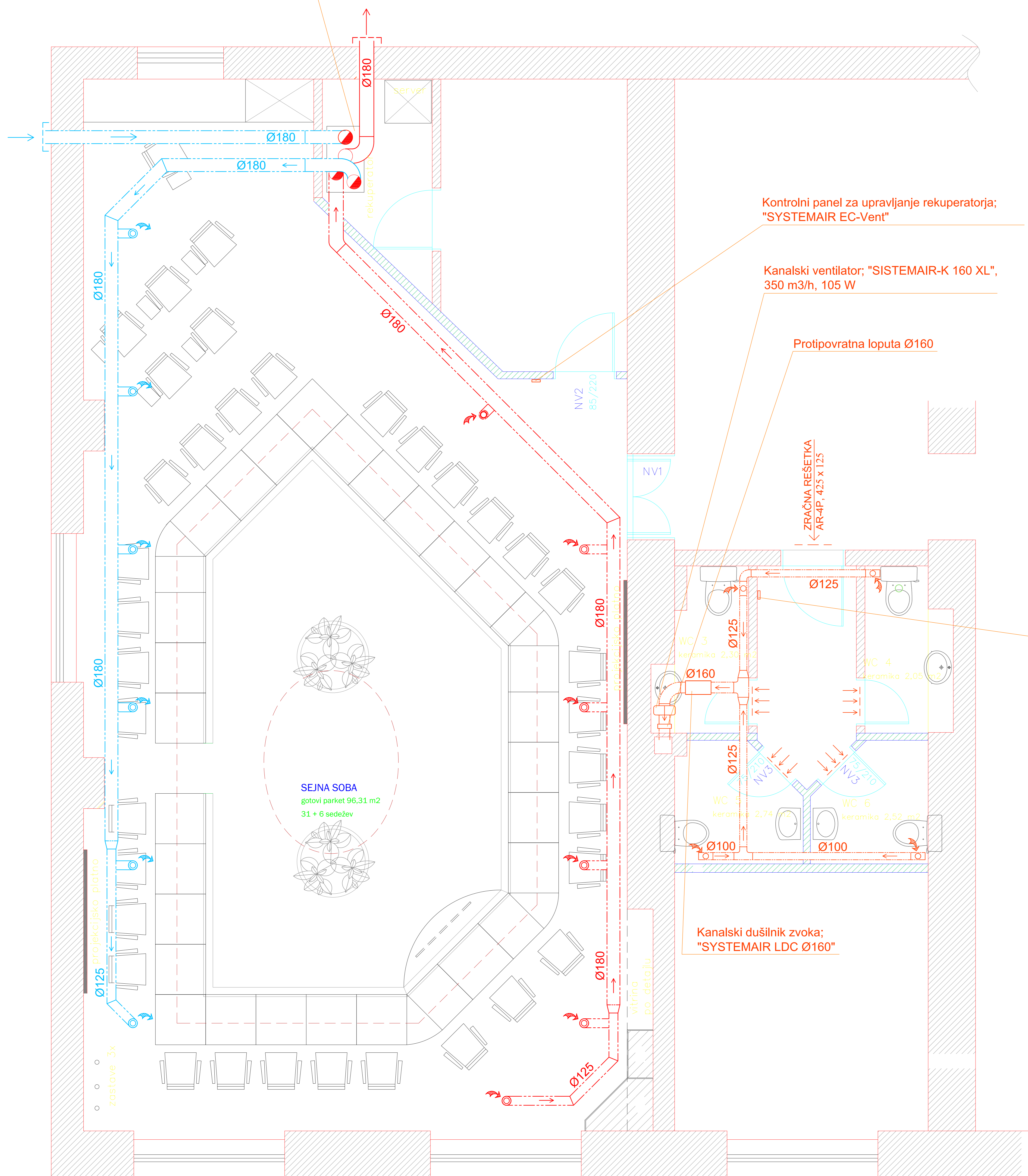
-Vsa neoznačena inštalacija vodovoda je DN 15

-Vse slepe vode obstoječe vodoinštalacije je potrebno odstraniti iz sistema. Fizično odstraniti, ali izprazniti in začeptiti!

-Električna grelnika sanitarne vode v WC-3 in WC-4 se namesti pod stropom

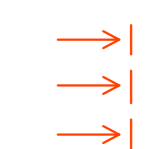
<b>VODAprojekt</b> PROJEKTIRANJE STROJNIH INSTALACIJ Tomaž Škvarča s.p.		Odgovorni projektant:	DOLENC BOJAN str.teh.	
		Odgovorni vodja projekta:	LIDIJA MARINŠEK dipl. inž. grad.	
Investitor/naročnik:	OBČINA ILIRSKA BISTRICA BAZOVIŠKA CESTA 14 6250 ILIRSKA BISTRICA	Vsebina dela načrta:	VODA, ODTOKI, POHLAJEVANJE	
Vrsta in lokacija objekta:	PREUREDITEV PROSTOROV OBČINE ILIRSKA BISTRICA	Risba:	TLORIS NADSTROPJA	
Vrsta projektne dokumentacije:	PZI	Vrsta načrta:	STROJNE INSTALACIJE	
Številka načrta:	03/S/11	Merilo:	1:50	Datum: junij 2011
				Št. risbe: 5.6.3

Rekuperator; "SYSTEMAIR VR 700 DCV"  
230 V, 50 Hz, 2 x 240 W



**LEGENDA !**

-SPODREZANO VRATNO KRILO 20 mm.



-NASTAVLJIVI SESALNI VENTIL;  
"SYTEMAIR DVS-P Ø100"



-NASTAVLJIVI SESALNI VENTIL;  
"SYTEMAIR DVS-P Ø125"



-DIFUZOR ZA VPIH ZRAKA;  
"SYTEMAIR DVS Ø125"



-ZUNANJA FASADNA REŠETKA NPR.  
;"SYSTEMAIR-DWRA Ø180"



-ZRAČNA REŠETKA ZA IZENAČITEV TLAKA  
VGRAJENA V SPODNJEM PREDELU VRAT



Kontrolni panel za upravljanje  
centralnega odsesavanja. Zvezni  
regulator št. vrtljajev in timer.

**OPOMBA:**

-Celotna instalacija sesalnih kanalov poteka v spuščnem stropu. Izvedba z okroglimi jeklenimi cevmi obojestransko pocinkanimi deb. 0,5 mm. kot npr.: SR 160, dobava Pichler & Co. Maribor.

<p><b>VODAprojekt</b> PROJEKTIRANJE STROJNIH INSTALACIJ Tomaz Škvarča s.p.</p>		Odgovorni projektant:	DOLENC BOJAN str.teh.	IZS: S-9030
		Odgovorni vodja projekta:	LIDIJA MARINŠEK dipl. inž. grad.	IZS: G-2536
Investitor/naročnik:	OBČINA ILIRSKA BISTRICA BAZOVIŠKA CESTA 14 6250 ILIRSKA BISTRICA	Vsebinska dela načrta:	PREZRAČEVANJE	
Vrsta in lokacija objekta:	PREUREDITEV PROSTOROV OBČINE ILIRSKA BISTRICA	Risba:	TLORIS NADSTROPJA	
Vrsta projektne dokumentacije:	PZI	Vrsta načrta:	STROJNE INSTALACIJE	
Številka načrta:	03/S/11	Merilo:	1:50	Datum: junij 2011
				Št. risbe: 5.6.4